

Infografik

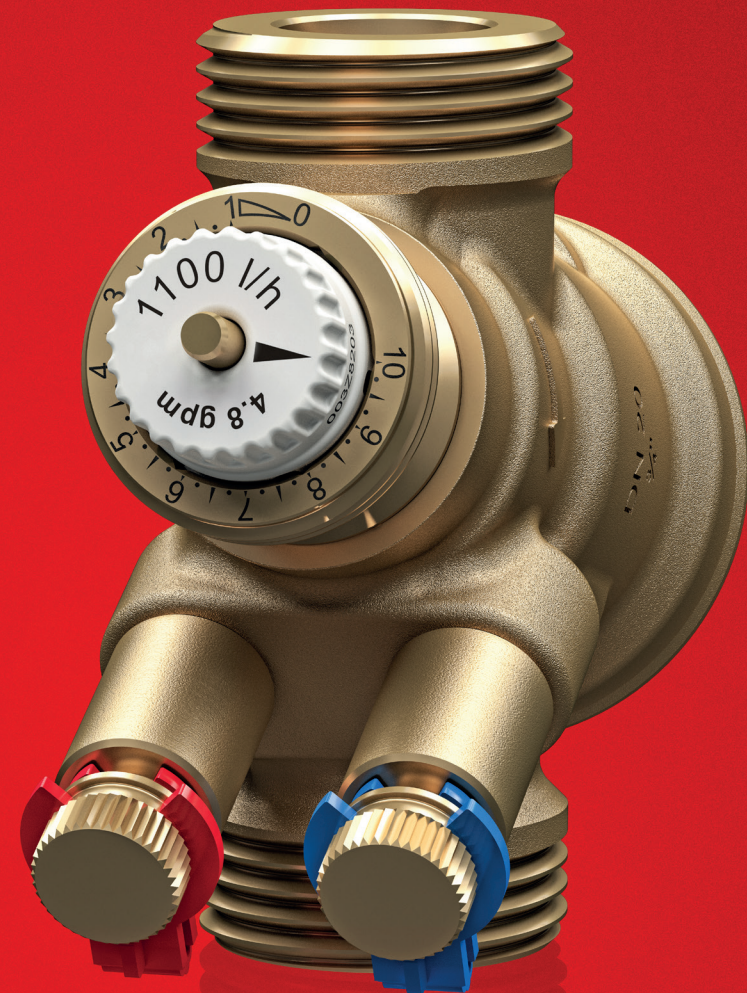
## Kako AB-QM 4.0 redefiniše vrednost PICVa

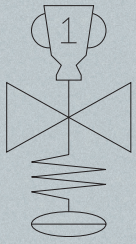
Interaktivno poređenje starog Danfoss AB-QM i novog AB-QM 4.0

Pre 15 godina, Danfoss AB-QM je doneo novi način hidrauličkog balansiranja i regulacije u HVAC sistemima hlađenja i grejanja, uključivanjem regulacionih ventila nezavisnih od pritiska (Pressure Independent balancing and Control Valves (PICVs) u svoj portfolio.

Danas redefinišemo vrednost PICV-a, novim AB-QM 4.0. Naslednik AB-QM ventila, dizajniran je da bude neprikosnoven na tržištu. Otkrijte na koji način on doprinosi vašim PICV sistemima.

Kliknite ispod za nastavak:

[Specifikacija i ugradnja](#)[Pouzdanost i robusnost](#)



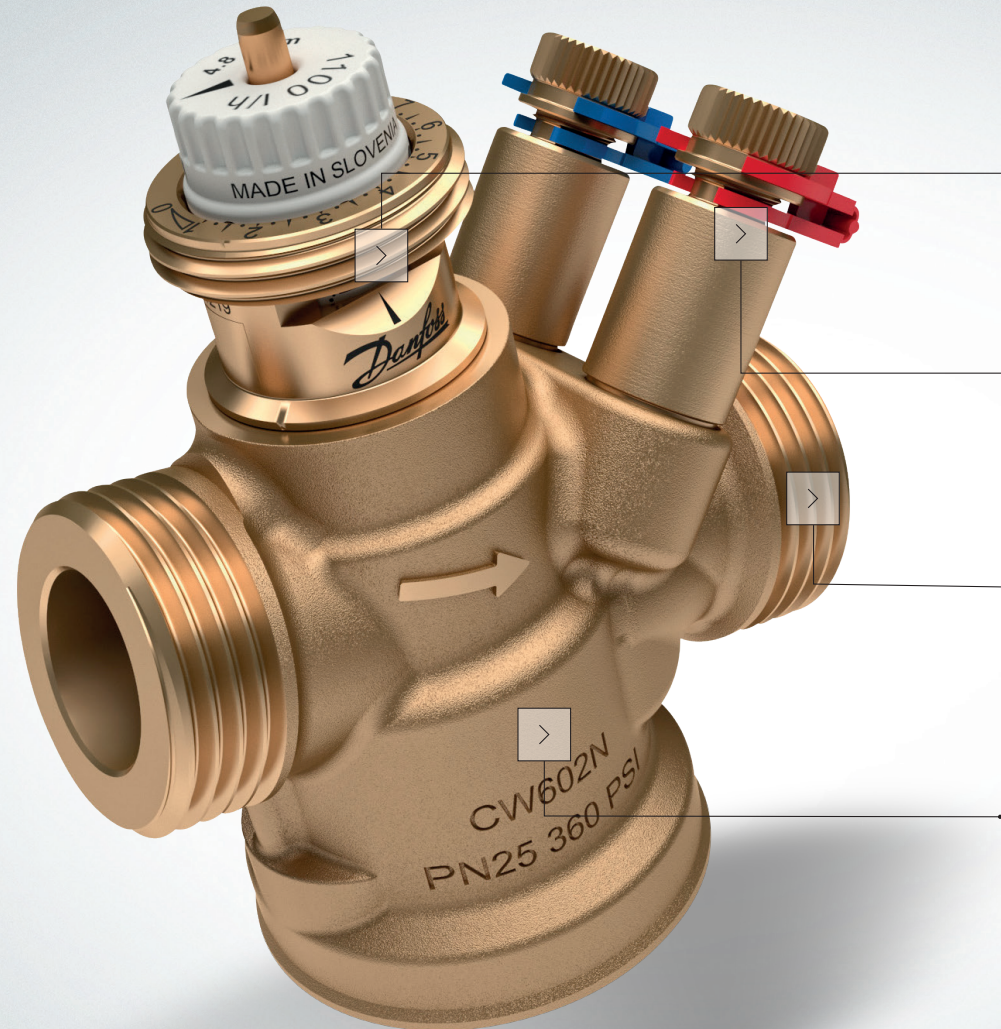
## Specifikacija i ugradnja

# Za one koji žele da pobeđuju na tenderima

AB-QM je dizajniran u skladu sa modernim specifikacijama. Ima više karakteristika i funkcionalnosti koje pojednostavljaju ugradnju i puštanje u rad.

Na primer, poboljšana je preciznost upravljanja, posebno pri podešavanjima sa malim protokom, radi optimizovane energetske efikasnosti i udobnosti.

Takođe, povećan je opseg protoka po veličini DN, što omogućava manjim ventilima da savršeno kontrolišu veće protoke. To rezultira konkurentnim projektnim cenama za najbolji proizvod u klasi



Podešavanje >

Merenje >

Povezivanje >

Pritisak i protok >

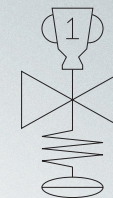
Nazad na početnu  
stranu >



< Idi na tehnički list

# Podešavanje

Specifikacija i  
instalacija



Novi

## AB-QM 4.0

**Vidljiva podešavanja** sa montiranim  
aktuatorom

Nominalni protok u l/h i **US GPM**

**1-10 skala** za 10-100% podešavanje  
protoka

Princip ograničenja hoda ventila

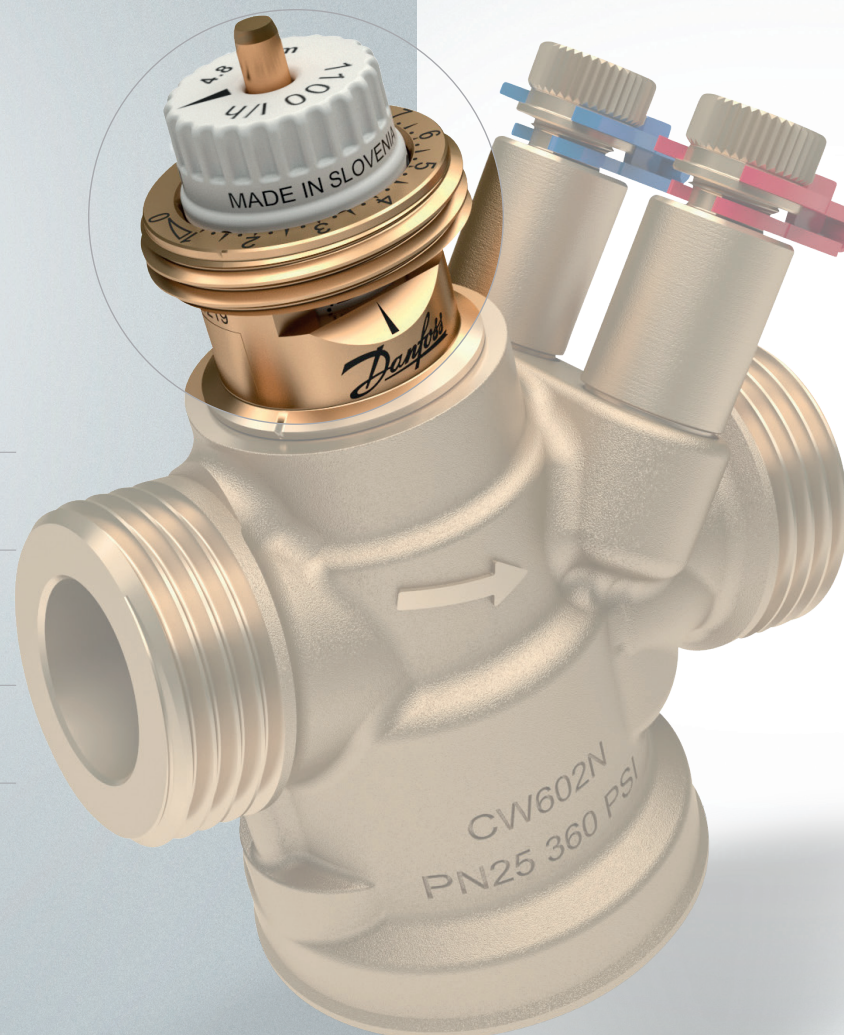
## AB-QM

**Nevidljiva podešavanja** sa montiranim  
aktuatorom

Nominalni protok u l/h

**20-100 skala** za 20-100% podešavanje  
protoka

Princip ograničenja hoda ventila



[Povratak na pregled >](#)

[Merenje >](#)



# Merenje

## Novi AB-QM 4.0

Tačno merenje protoka

---

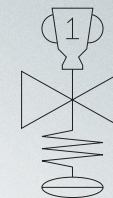
Opcioni merni priključci

---

Standardni merni priključci

---

Specifikacija i  
instalacija



## AB-QM

Indikacija protoka

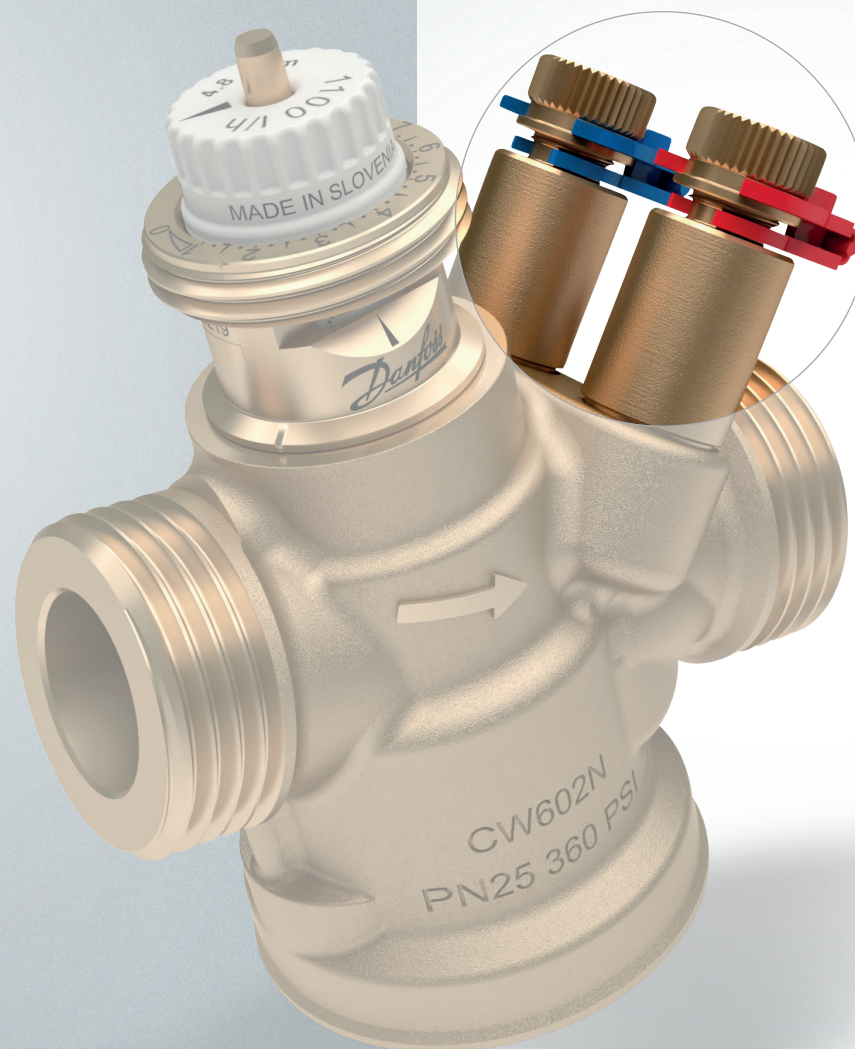
---

Opcioni test utikači

---

Nestandardni merni priključci

---

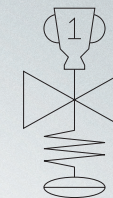


[Povratak na pregled >](#)

[Povezivanje >](#)

# Povezivanje

Specifikacija i  
instalacija



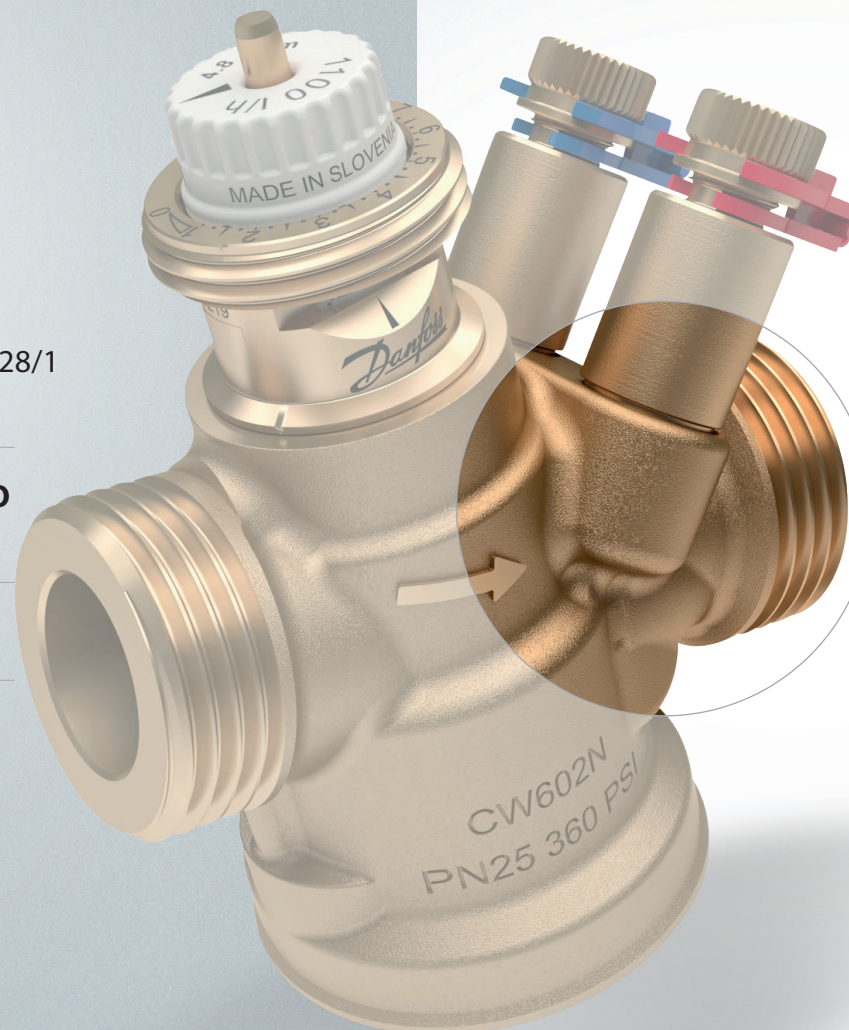
Novi

## AB-QM 4.0

Standardni spoljašnji navoj prema ISO 228/1

Standardni unutrašnji navoj prema ISO 7/1

Dostupno u **DN 15LF** – DN 32HF



## AB-QM

Kratki spoljašnji navoj prema ISO 228/1

Ne postoji verzija sa spoljašnjim navojem

Dostupno u DN 10LF – DN32HF

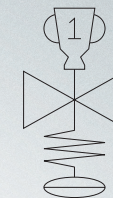
[Povratak na pregled >](#)

[Pritisak i protok >](#)



# Pritisak i protok

Specifikacija i  
instalacija



Novi

## AB-QM 4.0

PN 25 / 360 PSI

$\Delta P$  min. = 16 kPa (LF, NF)  
= 25 kPa (HF)

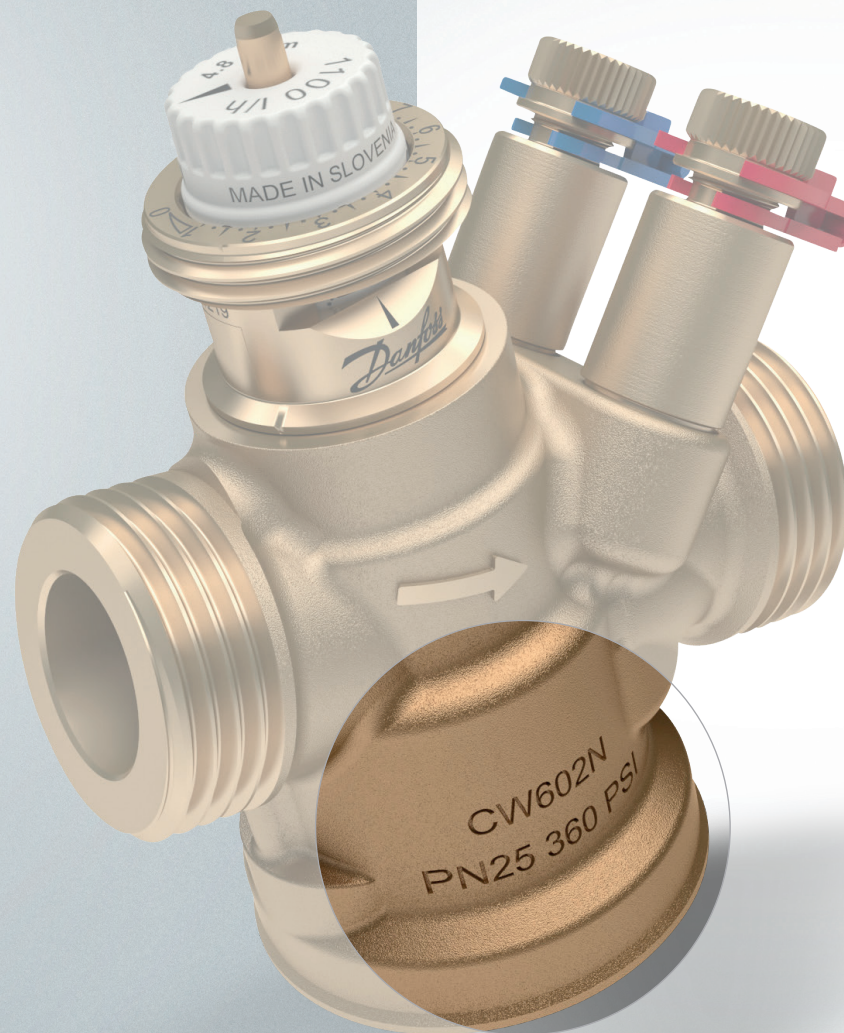
Qmin. = 10% of Qnom.

### Povećani opseg protoka:

- DN 10: **nije dostupno**
- DN 15: **20 – 1200 l/h**
- DN 20: **110 – 1900 l/h**
- DN 25: **220 – 4100 l/h \***
- DN 32: **410 – 6000 l/h \***

\*) nezvanične, očekivane

[Povratak na pregled >](#)



## AB-QM

PN 16 / 300 PSI

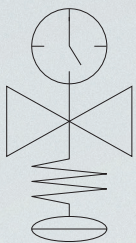
$\Delta P$  min. = 16 kPa (LF, NF)  
= 32 kPa (HF)

Qmin. = 20% of Qnom.

### Opseg protoka:

- DN 10: 15 – 275 l/h
- DN 15: 55 – 1135 l/h
- DN 20: 180 – 1700 l/h
- DN 25: 340 – 2700 l/h
- DN 32: 640 – 4000 l/h





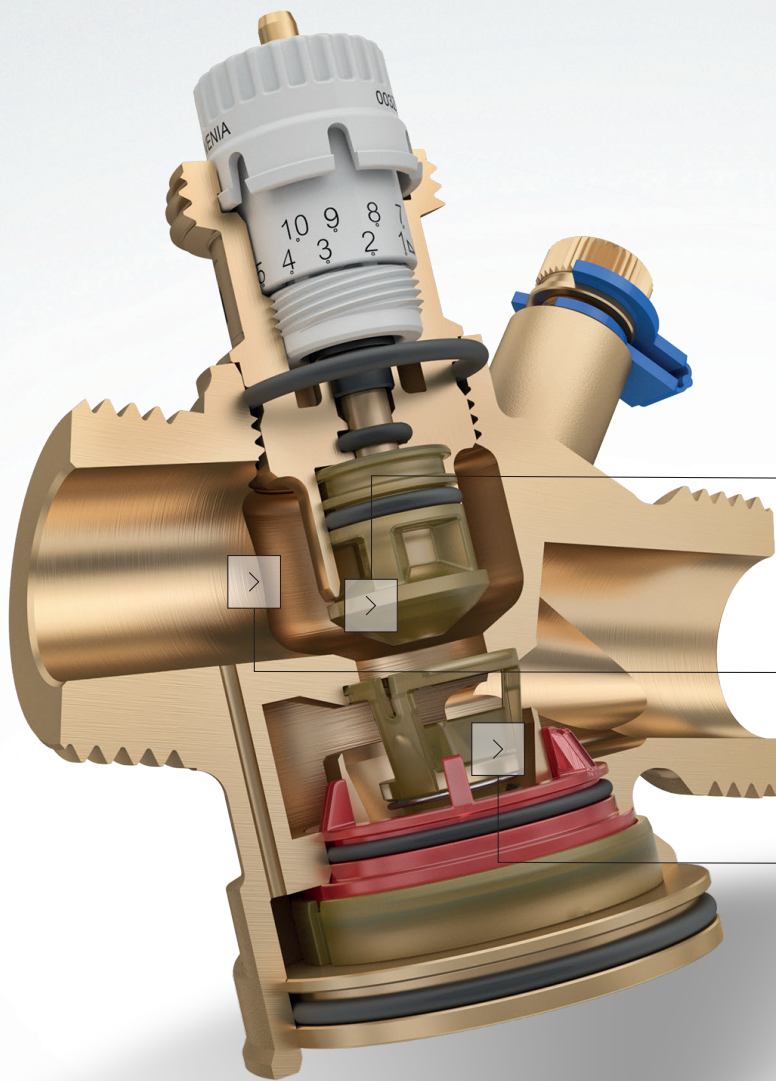
**Pouzdanost i  
robustnost**

## Za one koji žele najbolji kvalitet

AB-QM 4.0 dizajniran je za dugotrajnu vrednost kako bi smanjio ukupne troškove vlasništva nad zgradama. Na primer, prisustvo kamenca i začepjenja u sistemima grejanja i hlađenja ne može se izbeći.

Korišćenjem inovativnog PPSU polimera za unutrašnje komponente najosetljivije na kamenac, smanjujemo efekat i održavamo visoke kontrolne performanse tokom dužeg životnog veka.

Ispiranje i punjenje sistema sada se mogu izvoditi u oba smera, štedeći dragoceno vreme pre puštanja u rad i predaje sistema.



**Regulacioni ventil >**

**Telo ventila >**

**Regulator pritiska >**

**Nazad na početnu  
stranu >**



**< Idi na tehnički  
list**



# Regulacioni ventil

Pouzdanost i  
robusnost



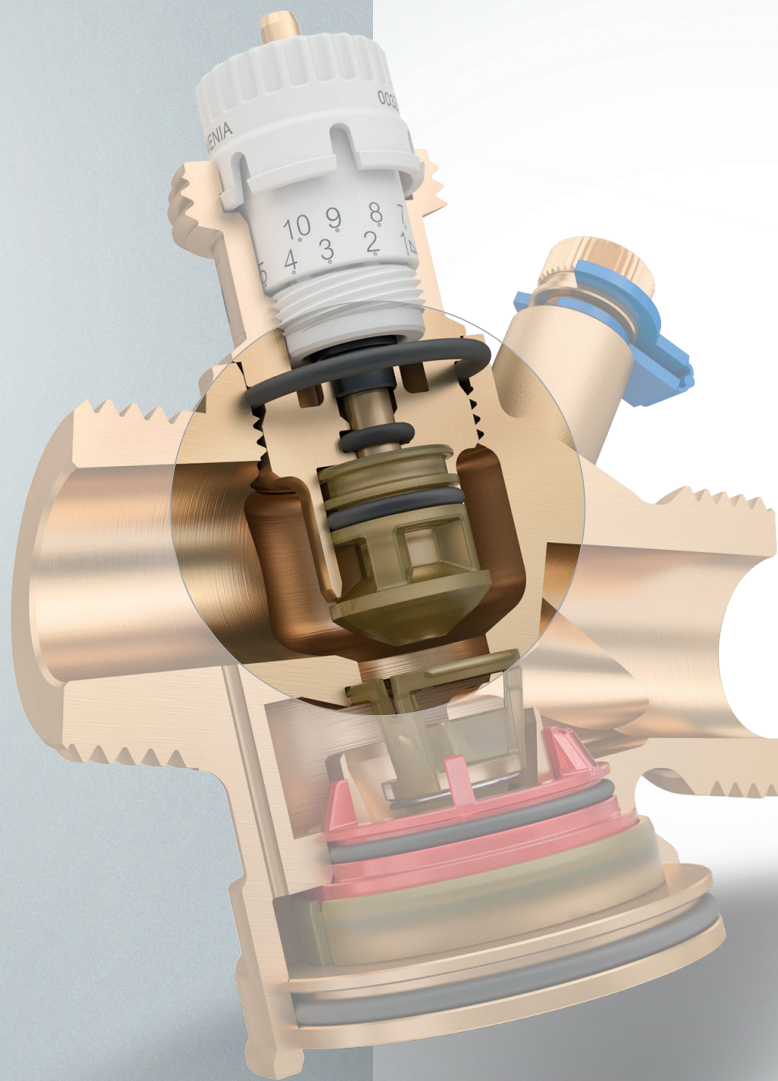
Novi

## AB-QM 4.0

PPSU polimer i materijali od DZR mesinga

Smanjenje kamenca i začepljenja u ondosu sa AB-QM PICV

Hod 4 mm za sve veličine ventila



## AB-QM

DZR mesingani materijali

Kamenac i začepljenje niži od proseka, u odnosu na druge PICV na tržištu

Hod 2.25 – 4.5 mm zavisno od veličine ventila

[Povratak na pregled >](#)

[Telo ventila >](#)



# Telo ventila

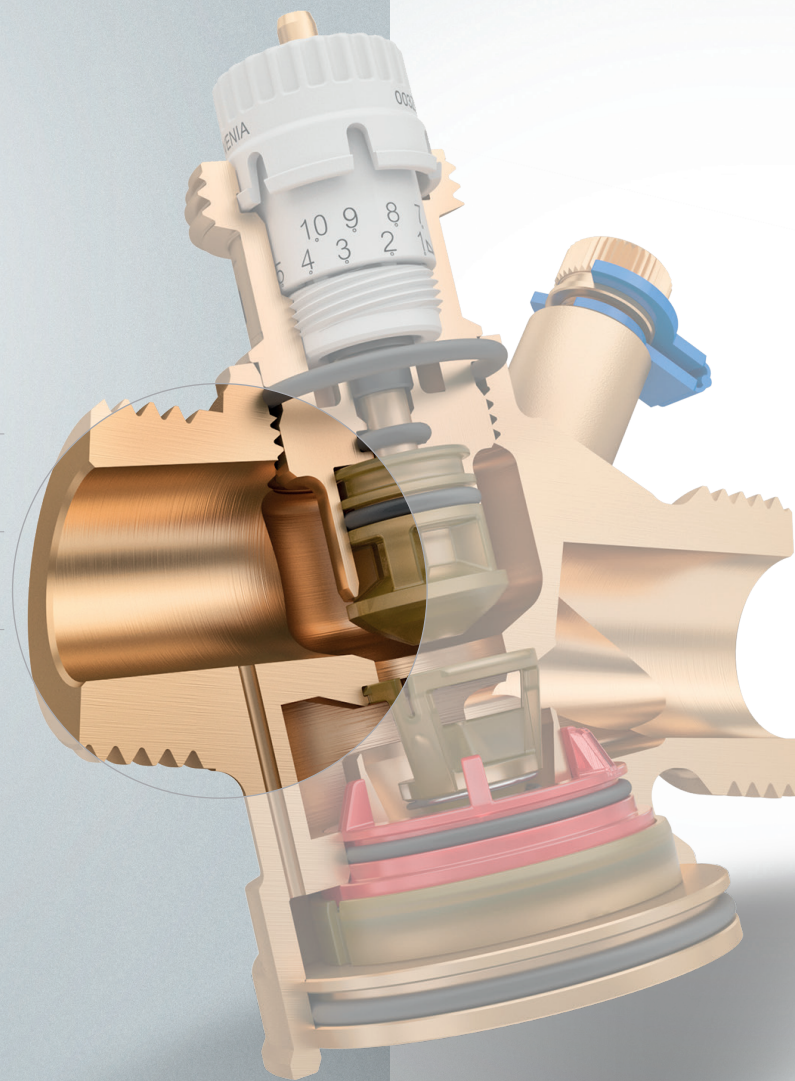


Novi  
**AB-QM 4.0**

DZR mesing

Dvosmerno ispiranje i punjenje

Napravljeno iz **jednog dela**



## AB-QM

DZR mesing

ispiranje i punjenje u smeru protoka

Napravljeno iz dva dela

[Povratak na pregled >](#)

[Kontroler pritiska >](#)



# Kontroler pritiska

Pouzdanost i  
robusnost



Novi

## AB-QM 4.0

Redizajnirani regulator diferencijalnog pritiska sa malim trenjem koji smanjuje histerezu

PPSU polimer i materijali od DZR mesinga

Smanjen je kamenac i začepljenje u poređenju sa AB-KM PICV

Regulator održava konstantan dif. Pritisak preko regulacionog ventila obezbeđujući mu 100% autoritet i potpuno nezavisan rad od promene pritiska u sistemu

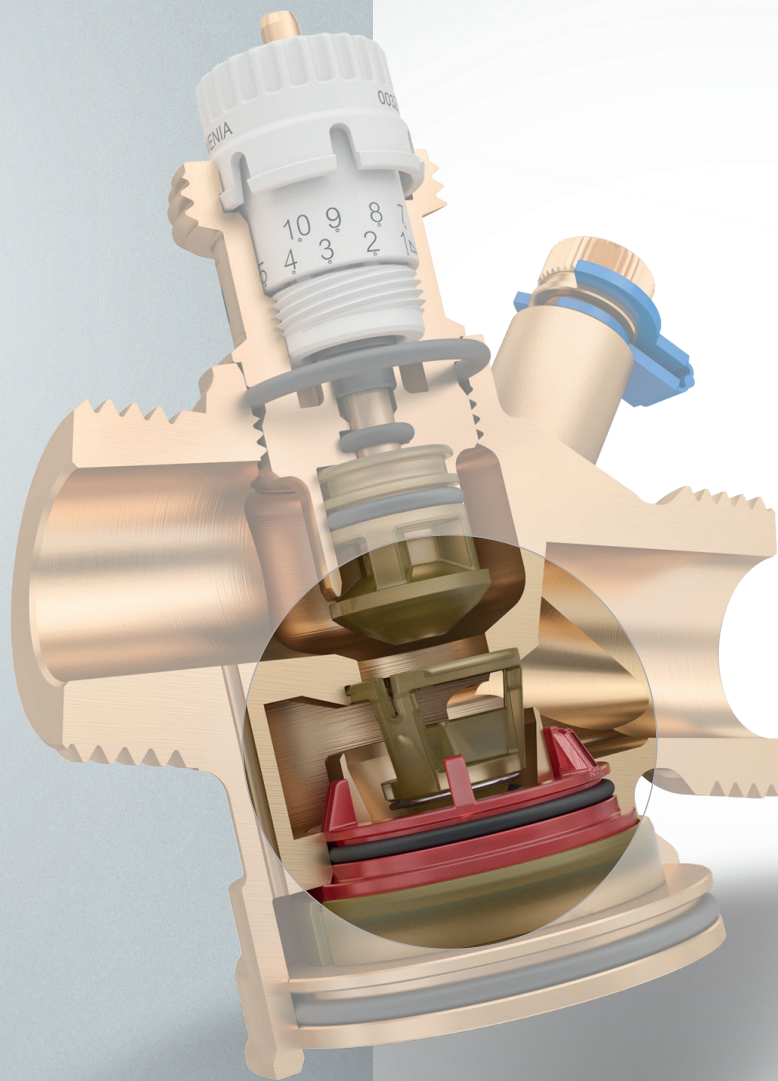
## AB-QM

Regulator diferencijalnog pritiska sa membranskom regulacijom koji smanjuje histerezu

Materijali od mesinga DZR

Kamenac i začepljenje niži od proseka, u odnosu na druge PICV na tržištu

Regulator održava konstantan dif. Pritisak preko regulacionog ventila obezbeđujući mu 100% autoritet i potpuno nezavisan rad od promene pritiska u sistemu



[Povratak na pregled >](#)