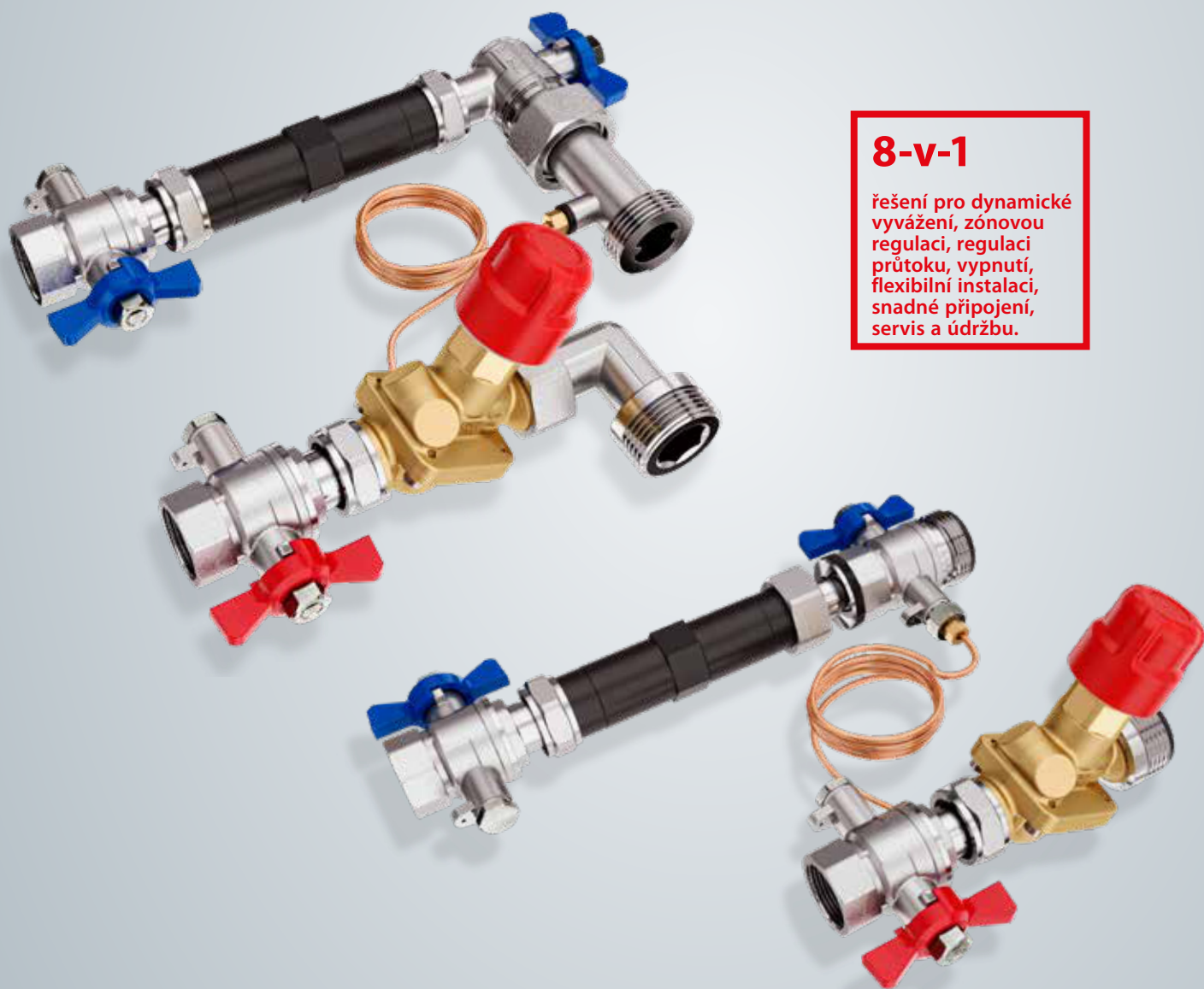


Hydraulické vyvažování a regulace | Sada AB-PM

Kompaktní přípojovací sada DPCV pro rychlou instalaci, připojení a servis rozdělovačů

Přípojovací sady AB-PM jsou kompaktním a časově úsporným řešením pro instalaci řešení dynamického hydraulického vyvažování. Kombinovaný diferenciální tlakový a regulační ventil AB-PM (DPCV) zajišťuje optimální hydraulické vyvažování jak při plném zatížení, tak při částečném zatížení. Soupravy jsou instalovány před každým bytem nebo rozdělovačem v hydraulických topných systémech. Je to nejlepší řešení pro spolehlivý systém se správným rozdělením průtoku a diferenčního tlaku jak při plném zatížení, tak při částečném zatížení.



8-v-1

řešení pro dynamické vyvážení, zónovou regulaci, regulaci průtoku, vypnutí, flexibilní instalaci, snadné připojení, servis a údržbu.

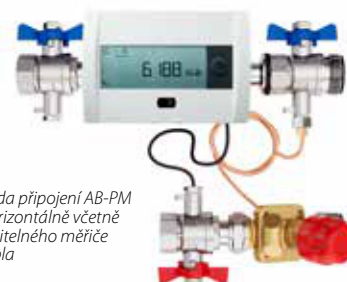
Instalovat - nastavit - zapomenout

dobré důvody pro výběr připojovacích sad AB-PM

Horizontální a vertikální připojovací sady Danfoss AB-PM jsou navrženy tak, aby zajistily dynamické vyvážení a snadnou instalaci (i měřiče tepla) do rozdělovačů pro radiátory nebo podlahové vytápění. Montážní sady jsou snadno a flexibilně instalovatelné, malý a kompaktní design se dobře hodí před rozdělovač nebo do skříňky.

Při použití připojovací sady AB-PM je systém dobře připraven na rychlou a snadnou instalaci měřiče tepla.

Speciální design sady s kulovými ventily pro snadné uzavření a bezpečné uvedení do provozu, servis a údržbu rozdělovače a / nebo topného systému.



Sada připojení AB-PM horizontálně včetně volitelného měřiče tepla

AB-PM kombinovaný dynamický vyvažovací ventil

Danfoss AB-PM je hlavní součástí sady připojení. Má tři hydraulické funkce v kompaktním těle ventilu:

1. Regulátor diferenčního tlaku (DPCV)
2. Zónový regulační ventil (DPCV)
3. Regulátor průtoku

AB-PM je navržen pro použití v aplikacích vytápění pro domácnost. Může být použit jak pro menší, tak pro větší radiátory nebo systémy podlahového vytápění. Kompaktní tělo ventilu AB-PM je ideální pro malé prostory a do vyrobených skříňek.

Dynamický vyvažovací ventil poskytuje správné hydraulické vyvážení za podmínek plného a částečného zatížení. Omezení maximálního průtoku je jednoduché a rychlé. Kromě toho je k dispozici programovatelné ovládání zón, např. pro noční útlum nebo prázdninový režim je k dispozici pomocí termálního pohonu zapnutí / vypnutí připojeného k pokojovému .

Ventil je k dispozici ve standardní nebo vysokotlaké (HP) verzi pro větší byty.

AB-PM set technická data

Jmenovitý průměr
DN 15 – 25

Připojení
G $\frac{3}{4}$ – G1" Ext. thread acc. ISO228/1

Rozsah jmenovitého průtoku
300-1200 l/h

Rozsah nastavení Δp
Standard: 5-15 kPa
Vysoký tlak: 10-25kPa

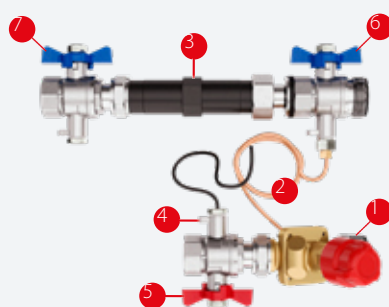
Příslušenství pro připojení rozdělovače
1" Vnitřní závit (kód 003Z3191)
1" Vnější závit (kód 003Z3192)

Datový list
Kliknutím sem, otevřete datový list

Seznam položek:

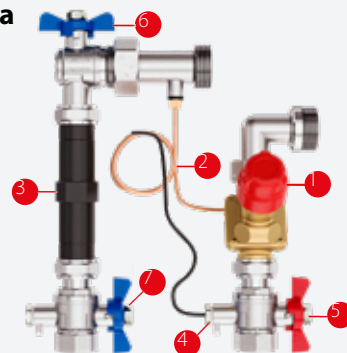
- 1 Regulační ventil diferenčního tlaku AB-PM
- 2 Impulzní potrubí
- 3 Mezikus pro měřič tepla
- 4 Vstup pro senzor teploty
- 5 Kulový kohout se vstupem pro senzor
- 6 Kulový kohout na výstupu před měřičem tepla
- 7 Kulový kohout na vstupu před měřičem tepla

Horizontální sada



DN	Závit	Qnom.	AB-PM	AB-PM HP
15	G $\frac{3}{4}$ "	300 l/h	003Z1476	003Z1477
20	G 1"	600 l/h	003Z1478	003Z1479
25	G 1 $\frac{1}{4}$ "	1200 l/h	003Z1480	003Z1481

Vertikální sada



DN	Závit	Qnom.	AB-PM	AB-PM HP
15	G $\frac{3}{4}$ "	300 l/h	003Z1470	003Z1471
20	G 1"	600 l/h	003Z1472	003Z1473
25	G 1 $\frac{1}{4}$ "	1200 l/h	003Z1474	003Z1475

Danfoss s.r.o.

Jihlavská 1558/21, 140 00 Praha 4 • +420 228 887 666 • E-Mail: zakaznicky@danfoss.com