

Folleto técnico

Detección de gas de Danfoss

PC tool



La PC tool de detección de gas es un software independiente y accionado por un menú que se utiliza para direccionar, configurar, calibrar y registrar los datos de las unidades de detección de gas Basic, Premium y Heavy Duty. Además, gestiona la configuración de parámetros y la lectura de memoria del controlador de detección de gas incluyendo los periféricos (módulo de expansión, módulo de advertencia). Esta herramienta recibe la alimentación del PC mediante la conexión USB estándar.

La conexión USB con el PC y la conexión por cable al puerto de la herramienta de mantenimiento del dispositivo tienen aislamiento galvánico.

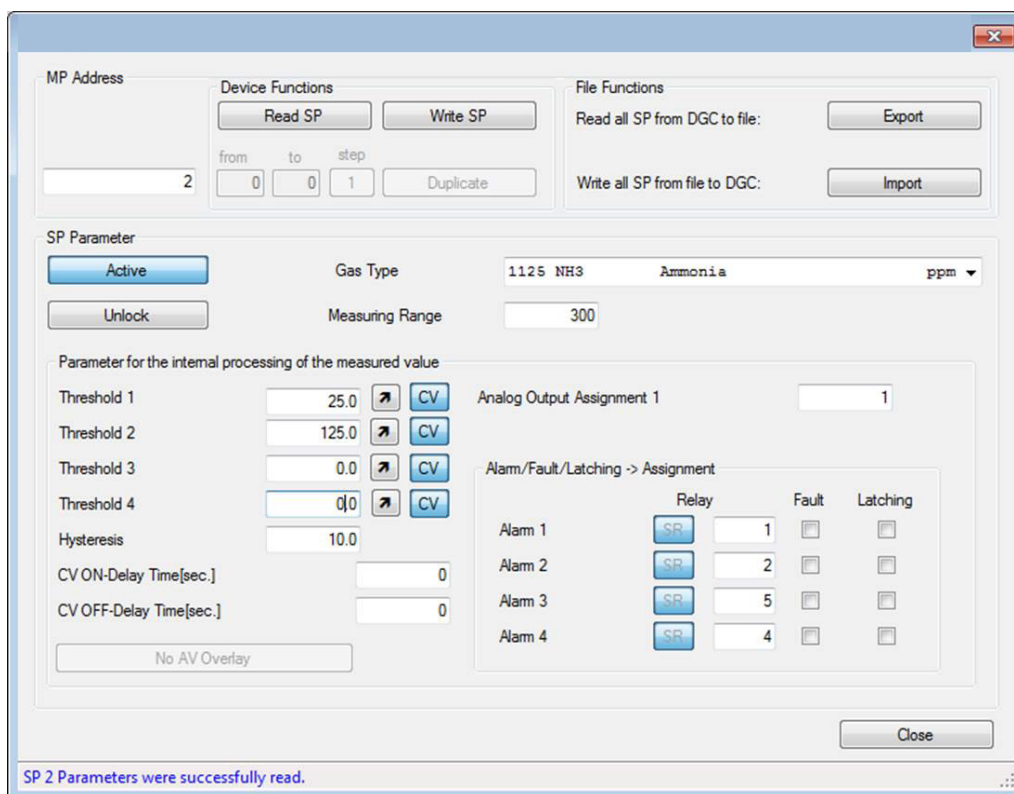
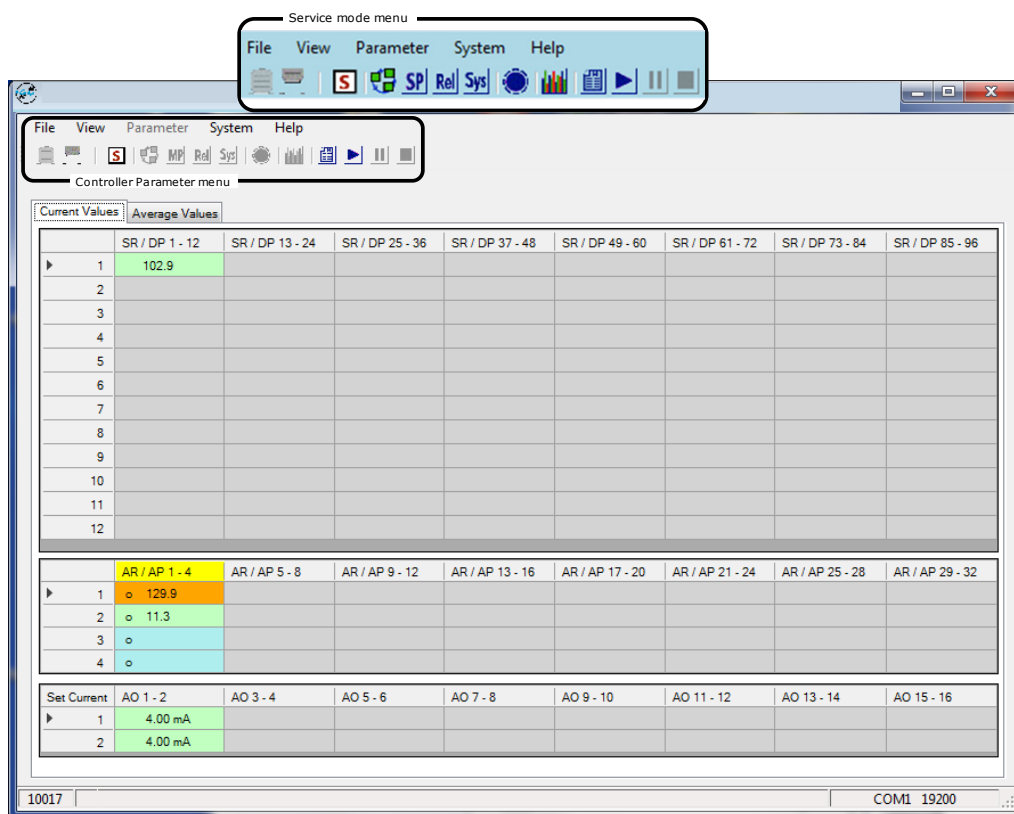
La herramienta es de tipo Plug and Play y la instalación se lleva a cabo de forma automática.

Características

- Direccionamiento, calibración y parametrización de todas las unidades de detección de gas de Danfoss.
- Grabación a largo plazo en el disco duro en formato .csv
- Monitorización de todos los valores de medición de un vistazo, en vivo
- Gestión e impresión de informes de calibración
- Protegido por contraseña
- Compatible con WINDOWS 7/8/10
- Directivas de EMC 2014/30/UE, CE
- Conformidad con:
EN 61010-1:2010
ANSI/UL 61010-1
CAN/CSA-C22.2 No. 61010-1

Contenido	Página
Características	1
Menú de pantalla	3
Especificaciones	4
Pedidos	4

Menú de pantalla



Ajuste/lectura de parámetros de modo de mantenimiento.

Especificaciones

Eléctricas

Fuente de alimentación	5 V CC desde PC
Bus central de interfaz de serie	RS485 / 19200 baudios

Condiciones ambiente

Rango de temperatura	de -10 °C a +40 °C (de 14 °F a 104 °F)
Rango de humedad	de 0 a 90 % HR sin condensación

Físicas

Carcasa	Policarbonato negro
Dimensiones	110 × 60 × 40 mm
Peso	Aprox. 200 g
Grado de protección	IP65
Longitud del cable	1,50 m

Normas y normativas

Directiva de EMC 2014/30/UE
CE
Conformidad con: EN 61010-1:2010, ANSI/UL 61010-1, CAN/CSA-C22.2 n.º 61010-1

Pedidos

Descripción	Código
PC tool	148H6235