

Технічний опис

Електронний радіаторний терморегулятор *Danfoss Link™ Connect*

Область застосування



Danfoss Link™ Connect – це електронний радіаторний терморегулятор призначений для використання в житлових приміщеннях сумісно з інтелектуальною системою безпроводного управління *Danfoss Link™* (для отримання додаткової інформації про систему, будь ласка, зверніться до технічного опису центрального пристрою управління *Danfoss Link™ CC*).

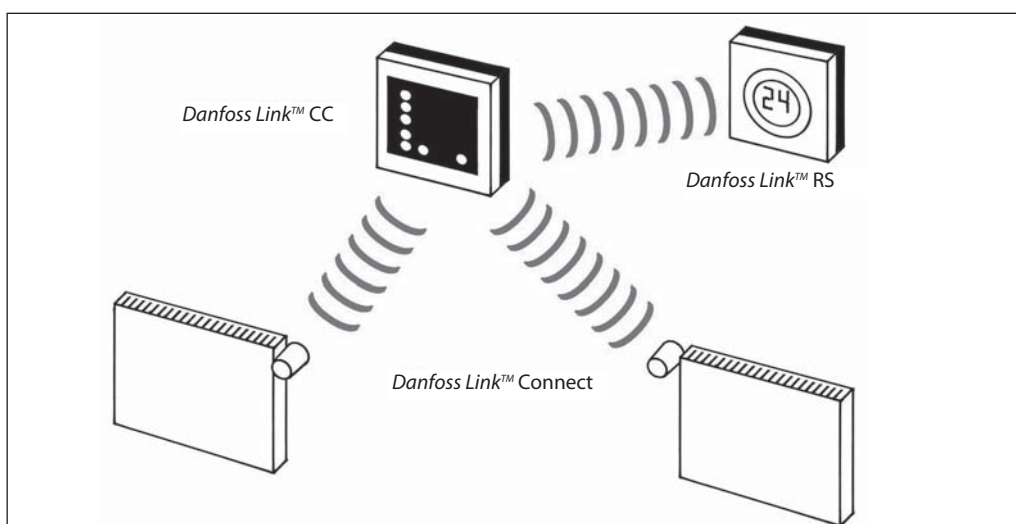
Терморегулятор *Danfoss Link™ Connect* легко змонтувати на будь-які вже встановлені клапани, оскільки до його комплекту поставки входять адаптери для клапанів терморегуляторів Danfoss серії RA, а також для клапанів більшості інших виробників.

Терморегулятор *Danfoss Link™ Connect* дуже компактний, живиться від двох стандартних батарейок, легкий в експлуатації – керування здійснюють лише за допомогою трьох кнопок на фронтальній частині та по безпроводному зв'язку через *Danfoss Link™ CC*.

Основні характеристики *Danfoss Link™ Connect* (в системі *Danfoss Link™*):

- Забезпечує високий рівень комфорту
- Економія енергії
- Простота монтажу
- Простота управління – лише три кнопки
- Регулювання заданих значень температури з можливістю встановлення до 3 періодів зниження температури на добу
- ПІД регулювання (точне регулювання)
- Адаптивне навчання
- Тижневі програми з можливістю регулювання періодів зниження температури
- Обмеження мінімальної/максимальної температурної настройки
- Функція «відчинене вікно»
- Функція «свято/відпустка»
- Функція «тренування клапана»
- Захист теплоносія від замерзання
- Замок від дітей
- Екран с підсвіченням
- Ресурс елементів живлення до 2-х років

Система



Задана температура в приміщенні може бути змінена на *Danfoss Link™ CC* або за допомогою кнопок на передній панелі терморегулятора *Danfoss Link™ Connect*.

Нове значення температури буде передано безпосередньо до пристрою *Danfoss Link™ CC*, який виконає синхронізацію нового значення з рештою терморегуляторів, встановлених в цьому ж приміщенні.





Технічний опис
Електронний радіаторний терморегулятор Danfoss Link™ Connect
Номенклатура та коди для оформлення замовлень

| Виріб | Адаптер (входить до комплекту поставки) | Код № |
|--------------------------------------|---|----------|
| Терморегулятор Danfoss Link™ Connect | Danfoss RA та K (M30 x 1,5) | 014G0002 |

Додаткове приладдя

| Виріб | Код № |
|---|----------|
| Адаптер для клапанів Danfoss серії RA | 014G0251 |
| Адаптер для клапанів K (з різьєю M30 x 1,5) | 014G0252 |
| Адаптер для клапанів Danfoss серії RTD | 014G0253 |
| Адаптер для клапанів Herz з різьєю M28 | 014G0256 |

Технічні характеристики

| | |
|---|---|
| Тип терморегулятора | Електронний радіаторний терморегулятор, що програмується |
| Рекомендоване застосування | Для житлових приміщень |
| Тип виконавчого механізму | Електромеханічний |
| Екран/дисплей | Цифровий з підсвіченням |
| Класифікація програмного забезпечення | A |
| Регулювання | ПІД |
| Частота передачі / діапазон | 868,42 МГц / до 30 м |
| Елемент живлення | 2 x 1,5 В АА лужні |
| Споживання енергії | 3 мкВт в режимі очікування 1,2 Вт в робочому режимі |
| Ресурс елементів живлення | До 2 років |
| Сигнал низького заряду елементів живлення | На дисплеї буде блимати зображення батареї. Якщо рівень батареї буде граничним, блимати буде весь дисплей. |
| Температура навколо елемента | Від 0 до 40 °С |
| Температура транспортування | Від -20 до 65 °С |
| Максимальна температура теплоносія | 90 °С |
| Діапазон температурної настройки | Від 4 до 28 °С |
| Відбір температури | Вимірює температуру кожену хвилину |
| Точність годинника | +/- 10 хвилин на рік |
| Переміщення штоку | Лінійне, до 4,5 мм, макс. 2 мм на клапані (1 мм/с) |
| Рівень шуму | < 30 дБ (А) |
| Класифікація безпеки | Тип 1 |
| Функція «відчинене вікно» | Активується при зниженні температури приблизно на 0,5 °С протягом 3 хвилин |
| Маса разом з елементами живлення | 177 г (з адаптером RA) |
| Клас IP | 20 (терморегулятор не слід використовувати в місцях, де він може бути механічно пошкодженим, а також де на нього може потрапити вода) |
| Сертифікати, маркування тощо |     |

Вимірювання температури в приміщенні

Терморегулятор *Danfoss Link™ Connect* вимірює температуру за допомогою двох вбудованих датчиків, один із яких розташований за дисплеєм, а другий – біля клапана.

Виходячи з даних вимірювань, отриманих від обох датчиків, розраховується температура приміщення на відстані приблизно 20 см перед дисплеєм. Це надає можливість терморегулятору *Danfoss Link™ Connect* точно підтримувати потрібну температуру в приміщенні.

Якщо на роботу терморегулятора *Danfoss Link™ Connect* впливають джерела холоду або тепла, такі як камін, сонячне проміння або протяги, до системи може бути доданий датчик температури у приміщенні *Danfoss Link™ RS*. Температура, виміряна на RS, розташованому на відстані від 1 до 5 м від терморегулятора, буде використовуватися для контролю кімнатної температури.

Примітка! На дисплеї завжди відображається значення заданої температурної настройки, а не реальна температура в приміщенні.

Основні функції

Безпроводне підключення

Danfoss Link™ Connect з'єднується з центральною панеллю *Danfoss Link™ CC* по безпроводному зв'язку. Якщо з'єднання було втрачено, *Danfoss Link™ Connect* буде продовжувати контролювати температуру в приміщенні і підтримувати задану температуру, яка була вказана до розриву з'єднання.

Функція «відчинене вікно»

Терморегулятор *Danfoss Link™ Connect* оснащений функцією «відчинене вікно», яка закриває клапан у випадку різкого зниження температури у приміщенні, тим самим зменшуючи втрати тепла.

Постачання тепла припиняється на 30 хвилин, після чого терморегулятор *Danfoss Link™ Connect* відновлює роботу з початковими установками.

Після активації функції «відчинене вікно», вона блокується на 45 хвилин.

Функція «тренування клапана»

Для підтримання належного функціонування й технічного стану клапана терморегулятора, *Danfoss Link™ Connect* автоматично здійснює його тренування, повністю відкриваючи клапан щочетверга приблизно об 11:00 та повертаючи до нормального положення.

Адаптація до клапана

У першу ніч роботи *Danfoss Link™ Connect* вимкне постачання тепла до радіатора, після чого знову ввімкне для визначення фактичної точки відкриття клапана. Це надасть можливість терморегулятору *Danfoss Link™ Connect* керувати обігрівом у максимально ефективний спосіб. У разі потреби ця процедура повторюватиметься раз на ніч протягом тижня.

Під час процедури адаптації тепловий потік від опалювального приладу може змінюватися незалежно від температури повітря у приміщенні.

Функція інтелектуального керування (прогноз)

Протягом першого тижня роботи *Danfoss Link™ Connect* дізнається, коли необхідно почати обігрів приміщення, щоб досягти заданої температури в потрібний час.

Функція інтелектуального керування буде постійно коригувати час початку нагрівання в залежності від сезонних змін зовнішньої температури.

Блокування від втручання дітей

Настройки терморегулятора *Danfoss Link™ Connect* можна захистити, активувавши функцію блокування від втручання дітей.


Монтаж

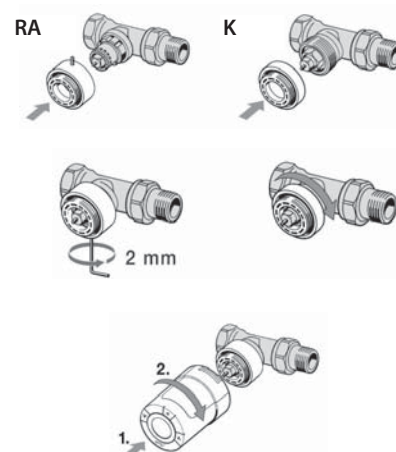
Перш ніж встановлювати терморегулятор *Danfoss Link™ Connect*, пересвідчитесь у тому, що активовано режим монтажу – на дисплеї повинна з'явитись мигаюча літера «**M**».

1. Монтаж терморегулятора розпочніть з установки адаптера.

2. Адаптер RA закріпіть за допомогою 2-мм шестигранного ключа. Адаптер K затягніть вручну (макс. 5 Нм).

3. Прикрутіть терморегулятор до адаптера і затягніть вручну (макс. 5 Нм).

4. Переконайтеся, що на дисплеї мигає літера «**M**», після чого натисніть кнопку  для того, щоб зафіксувати терморегулятор.



Розміри

