

Równoważenie hydrauliczne i regulacja | AB-PM

Całkowita kontrola nad systemem HVAC, którego montaż, przekazanie i uruchomienie realizowane są etapami

Wyjątkowe rozwiązanie do centrów handlowych oraz budynków z wykończonymi powierzchniami wspólnymi i niewykończonymi powierzchniami biurowymi typu Shell & Core

4

funkcje w jednym zaworze zapewnią niezawodną regulację przepływu

Szybki i łatwy proces projektowania i montażu

Regulacja różnicy ciśnień i ograniczenie przepływu dla poszczególnych stref



CENTRA
HANDLOWE



BUDYNKI
BIUROWE

Podczas budowy i renowacji centrów handlowych oraz budynków biurowych z wykorzystanymi powierzchniami wspólnymi i niewykończonymi powierzchniami biurowymi nie wszystkie instalacje HVAC są projektowane i wykonywane w tym samym czasie przez tę samą firmę. Konceptcja bazy budynku polega na tym, że właściciel projektuje i wznosi główny budynek, a wykończenie poszczególnych sklepów w ramach centrum handlowego lub biur w ramach kompleksu biurowego, w tym instalacji HVAC, leży po stronie najemców.

Wiąże się to z szeregiem wyzwań

Właściciel budynku ma niewielką lub nie ma żadnej kontroli nad systemem HVAC w poszczególnych strefach, w wyniku czego system jest przewymiarowany i trudny do zrównoważenia. Właściciele budynków ponoszą ryzyko związane z reklamacjami od użytkowników dotyczącymi niskiego poziomu komfortu, ponieważ niektóre strefy lub sklepy nie będą miały odpowiedniego przepływu z powodu występowania nadprzepływów w innych strefach. Wielu właścicieli budynków często zmagają się z opóźnieniami w przekazaniu bazy budynku ze względu na bardzo skomplikowany proces równoważenia instalacji i ponownego zrównoważenia w przypadku podłączania kolejnych stref.

Poznaj AB-PM, innowacyjny automatyczny zawór równoważący

Dzięki regulatorowi różnicy ciśnień (DPCV), właściciele budynków mogą zaprojektować i wykonać podstawowy system ogrzewania i chłodzenia w swoich budynkach, przed wprowadzeniem się najemców. Montaż zaworów AB-PM zapewni właścicielowi budynku niezawodny system HVAC oraz szybki i łatwy proces projektowania i montażu. Dzięki AB-PM, system HVAC można z łatwością podzielić na poszczególne strefy dla każdego sklepu lub biura. AB-PM automatycznie zrównoważy system, zapewniając prawidłowy przepływ dla każdej strefy przy pełnym lub częściowym obciążeniu, bez względu na liczbę urządzeń końcowych, które zostaną zainstalowane. Termin przekazania systemu HVAC może być bardzo krótki, ponieważ mniej czasu potrzeba na montaż i uruchomienie.

Adaptacyjność

DPCV lub PIBCV

Powierzchnia do wynajęcia (DPCV)

Na pierwszym etapie lub gdy strefy nie są wynajęte, AB-PM jest instalowany jako wielofunkcyjny zawór automatyczny regulator różnicy ciśnień (DPCV), zapewniając przepływ i różnicę ciśnień w danej strefie.

Wiele urządzeń końcowych (DPCV)

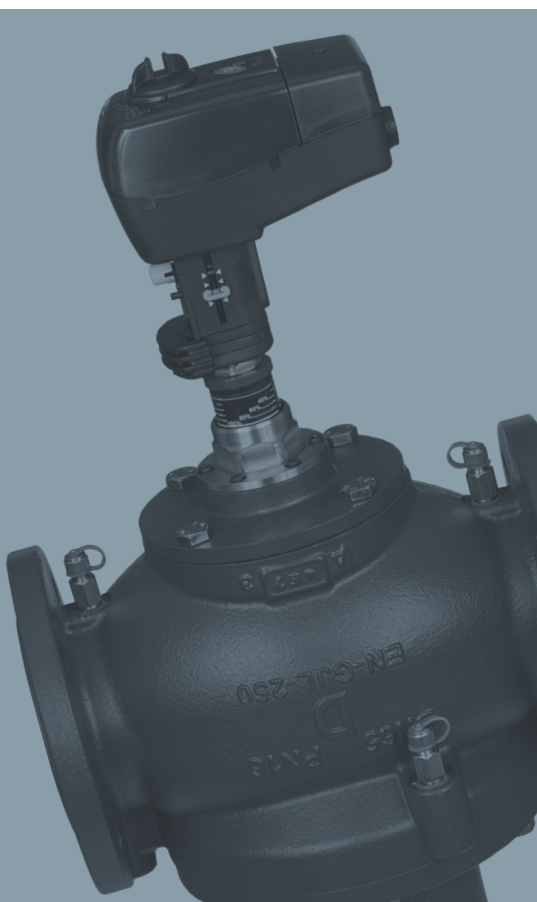
W przypadku zainstalowania wielu odbiorników z indywidualnym sterowaniem, regulator AB-PM jest używany jako wielofunkcyjny zawór automatyczny regulator różnicy ciśnień (DPCV), zapewniając właściwą regulację przepływu i różnicę ciśnień w strefie.

Jedno urządzenie końcowe (PIBCV)

W przypadku zainstalowania tylko jednego odbiornika, AB-PM jest podłączany jako zawór regulacyjno-równoważący niezależny od zmian ciśnienia (PIBCV), aby umożliwić doskonałą regulację.

Siłownik

W razie potrzeby, na zaworze AB-PM można zamontować siłownik dla sterowania daną strefą, np. aby wyłączyć instalację w nocy.



Zyskaj zadowolonych najemców, jednocześnie oszczędzając czas i zasoby

System HVAC z zaworami równoważącymi AB-PM Danfoss umożliwia właścicielom budynków sprawną obsługę układów ogrzewania i chłodzenia. Wstępne uruchomienie systemu znacznie ułatwia również życie najemcom poszczególnych stref, umożliwiając im podłączenie swoich wewnętrznych systemów HVAC przy mniejszym nakładzie pracy i niższych kosztach.



Projekt

- Oszczędność czasu przy projektowaniu
- Brak obliczeń Kv i autorytetu zaworu
- Łatwy dobór pompy



Instalacja

- Łatwe wykonywanie nastawy
- Brak konieczności równoważenia – wystarczy raz wykonać nastawę
- Oddawanie instalacji etapami
- Oszczędność czasu potrzebnego na montaż i uruchomienie



Eksploatacja

- Zapewniony przepływ i różnica ciśnień dla najemców
- Brak problemów w związku ze źle zaprojektowanymi/wykonanymi instalacjami najemców
- Niewynajęte sklepy lub piętra nie wpływają na instalacje najemców
- Weryfikacja przepływu i łatwe rozwiązywanie problemów

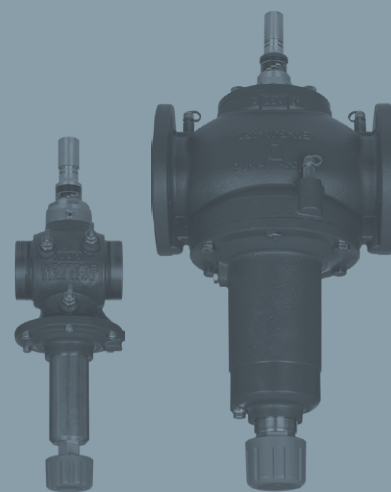


Efekty

- Lepszy komfort użytkowników
- Mniej reklamacji
- Oszczędność pieniędzy dzięki zwiększonej efektywności energetycznej
- Dowolność projektowania i przeprojektowywania poszczególnych stref / sklepów

Danfoss AB-PM 6 korzyści w jednym kompaktowym korpusie zaworu

- ✓ Regulacja różnicy ciśnień
- ✓ Ograniczenie przepływu
- ✓ Sterowanie strefą za pomocą siłownika
- ✓ Dowolność w projektowaniu stref
- ✓ Odcięcie
- ✓ Weryfikacja przepływu



Montaż, przekazanie i uruchomienie instalacji etapami:

Etap 1:

Zapewnienie różnicy ciśnień (Δp) i przepływu (Q) dla każdej strefy – przekazanie instalacji właścicielowi budynku

Etap 2:

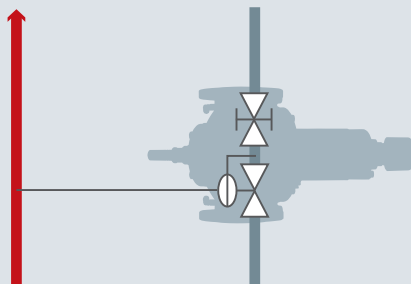
Montaż urządzeń końcowych – przekazanie instalacji najemcy

DPCV - AB-PM
Powierzchnia
do wynajęcia

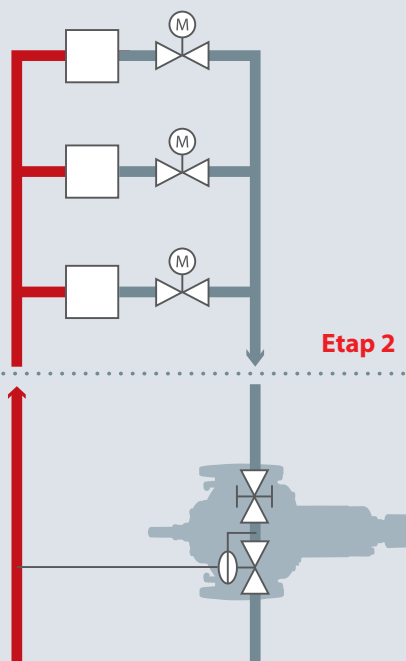
Funkcja DPCV
(„Funkcjonalność zaworu AB-PM”)
Wiele odbiorników

Funkcja PIBCV
(„Funkcjonalność zaworu AB-QM”)
Jeden odbiornik

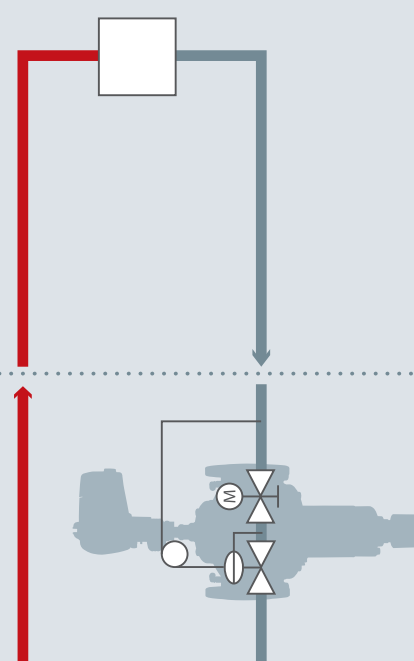
Etap 1



Etap 2



Etap 2



Szeroki zakres średnic dopasowany do każdej instalacji

Danfoss oferuje pełną gamę regulatorów AB-PM o szerokim zakresie zastosowań, zarówno w przypadku budynków nowych jak i modernizowanych.

Typ	Nr katalogowy
AB-PM / AB-PM HP DN10-32 *)	
AB-PM DN 40	003Z1435
AB-PM DN 50	003Z1436
AB-PM DN 65	003Z1438
AB-PM DN 80	003Z1439
AB-PM DN 100	003Z1440

*) Zobacz kartę katalogową zaworów AB-PM DN 10-32



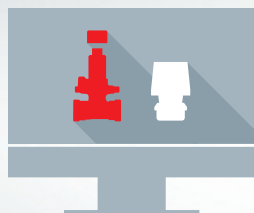
Specyfikacja techniczna

Maksymalne ciśnienie nominalne: 16 bar

Zakres temperatur: -10...+120

Przyłącze: DN 10-50: Gwint zewnętrzny (ISO 288/1)
DN 65-100: Kołnierz (EN 1092-2)

Aby uzyskać więcej informacji, skontaktuj się z przedstawicielem handlowym Danfoss lub najbliższym biurem Danfoss.



Aby dowiedzieć się więcej o zaworach AB-PM lub o firmie Danfoss, odwiedź naszą stronę internetową:
ogrzewanie.danfoss.pl

Danfoss Poland Sp. z o.o.

z siedzibą w Grodzisku Mazowieckim 05-825 przy ul. Chrzanowskiej 5, zarejestrowana w Sądzie Rejonowym dla m. st. Warszawa w Warszawie, XIV Wydział Gospodarczy Krajowego Rejestru Sądowego, KRS: 0000018540, NIP: 586-000-58-44, REGON: 190209149, Kapitał Zakładowy 31 922 100 zł. heating.danfoss.pl, tel.: + 48 22 104 00 00, e-mail: bok@danfoss.com

Danfoss nie ponosi odpowiedzialności za możliwe błędy w katalogach, broszurach i innych materiałach drukowanych. Danfoss zastrzega sobie prawo wprowadzania zmian w produkcie bez uprzedzenia. Dotyczy to również produktów, które już zostały zamówione, pod warunkiem, że takie zmiany mogą być wprowadzone bez konieczności wprowadzania zmian do wcześniej uzgodnionych specyfikacji. Wszelkie znaki towarowe zawarte w niniejszym dokumencie stanowią własność odpowiednich spółek. Danfoss oraz logotyp Danfoss są znakami towarowymi Danfoss A/S. Wszelkie prawa zastrzeżone.